

# TUTORIEL D'UTILISATION DE LA PLATEFORME

<http://78.manifestationsportive.fr/>

Présentation générale :

The screenshot shows the website's main navigation and content area. At the top left, a logo for 'MANIFESTATION SPORTIVE Développement Durable' is circled in red, with a callout box pointing to it that says 'Retour à la page d'accueil'. At the top right, a 'Connexion' button is circled in red, with a callout box pointing to it that says '« Connexion » Accès direct aux organisateurs possédant un compte'. The main banner features a cyclist in a forest. Below the banner, there are three main navigation buttons: 'Calendrier' (with a calendar icon), 'Inscription' (with a pencil icon), and 'Aide & FAQ' (with a document icon). Each button is circled in red. Callout boxes point to each button: 'Calendrier' is linked to 'Consulter les manifestations sur le département'; 'Inscription' is linked to 'Faire une demande de compte'; and 'Aide & FAQ' is linked to 'Accès direct aux ressources & aides'. A callout box also points to the 'En savoir plus' link in the banner, which is linked to 'Des informations sur les procédures'. At the bottom, there are three horizontal bars with text: 'Les manifestations sportives sur le département' under the calendar, 'Organisateurs d'événements sportifs : Inscrivez vous !' under the registration, and 'Besoin d'informations ? accédez aux diverses aides et ressources relatives aux manifestations sportives' under the help/FAQ.

Retour à la page d'accueil

Connexion

« Connexion »  
Accès direct aux organisateurs possédant un compte

Des informations sur les procédures

En savoir plus

MANIFESTATIONS SPORTIVES DANS LA LOIRE  
*Vos démarches en ligne de déclaration et d'autorisation d'événements sportifs*

Liberté • Égalité • Fraternité  
RÉPUBLIQUE FRANÇAISE  
PRÉFÈTE DE LA LOIRE

Liberté • Égalité • Fraternité  
RÉPUBLIQUE FRANÇAISE  
MINISTÈRE DES SPORTS DE LA JEUNESSE DE L'ÉDUCATION POPULAIRE ET DE LA VIE ASSOCIATIVE

Consulter les manifestations sur le département

Calendrier

Faire une demande de compte

Inscription

Accès direct aux ressources & aides

Aide & FAQ

Les manifestations sportives sur le département

Organisateurs d'événements sportifs : Inscrivez vous !

Besoin d'informations ? accédez aux diverses aides et ressources relatives aux manifestations sportives

**Pour faire une première demande de compte :**

Organisateurs effectuant déjà des demandes d'autorisation administrative ou des déclarations de manifestations en version « papier » auprès des Préfecture et Sous-préfectures ou bien nouveaux organisateurs de manifestation sportive.



Connexion

## Inscription

### Organisateur

Renseignez votre identité en tant que représentant de la structure pour le compte duquel vous faites la déclaration ou la demande d'autorisation

Prénom du déclarant\*

Nom du déclarant\*

Statut\*

Effectuez votre choix, dans le cas d'une personne morale vous préciserez le nom de la structure et sa forme juridique (association, société [sarl-eurl-eirl...])

Nom d'utilisateur\*

Votre adresse e-mail\*

Mot de passe\*

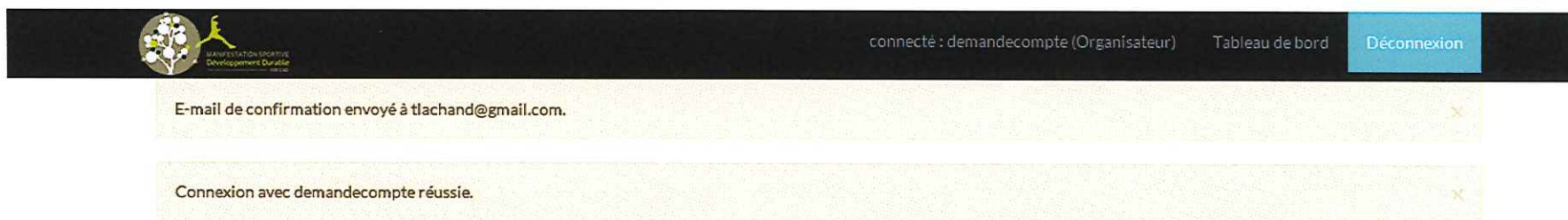
Mot de passe (à nouveau)\*

Renseigner les différents champs, acceptez les conditions générales d'utilisation (CGU) puis cliquez sur « inscription »

Structure

Inscription

Une fois votre compte créé, vous serez invité à vous connecter via votre mail pour confirmation d'inscription.



## Vérifiez votre adresse email

Pour voir cette partie du site, il faut d'abord que nous ayons vérifié que vous êtes bien le propriétaire de l'adresse email que vous nous avez indiqué.

Nous vous avons envoyé un email de vérification. Merci de cliquer sur le lien inclus dans ce courriel. Contactez nous si vous ne l'avez pas reçu d'ici quelques minutes.

Remarque: vous pouvez toujours [changer votre adresse email](#).

Une interface web simplifiant considérablement les démarches entre les organisateurs d'événements sportifs, l'état et l'ensemble des services consultés pour avis.

Une fois votre compte validé (après avoir cliqué sur le lien de confirmation reçu par mail) et lors de vos prochaines connexions, votre page d'accueil sera votre tableau de bord (voir ci-dessous) :



Profil : formloire7 (Organisateur)

Tableau de bord

Déconnexion

Connexion avec formloire7 réussie.

#### Nouveautés de la plateforme

Nouveautés interface fédérations : **Nouveautés interface Fédérations** (Nouveautés précédentes)

Vous pouvez accéder aux modifications ( nom et prénom, adresse mail, mot de passe, coordonnées de la structure) de votre profil en cliquant sur votre identifiant.

## Tableau De Bord

Déclarer une nouvelle manifestation

Actions

# Profil

formloire7	
Nom :	
Prénom :	
e-mail : formloire7@gmail.com	<a href="#">Modifier mon adresse e-mail</a>
	<a href="#">Modifier mon mot de passe</a>
<a href="#">Modifier</a>	

En cliquant sur « modifier » vous pouvez renseigner ou modifier vos noms et prénoms.  
En cliquant sur « modifier mon adresse e-mail » vous pouvez modifier ou ajouter une adresse mail .  
En cliquant sur « modifier mon mot de passe » vous pouvez paramétrer votre mot de passe.

formloire7	
Type de structure : Association loi 1901	
Adresse : 10 Rue Claudius Buard, 42000 Saint-Étienne	
Téléphone : 04 77 49 63 86	
<a href="#">Modifier</a>	

En cliquant sur « modifier » vous pouvez renseigner ou modifier les éléments liés à votre structure.

# Adresses e-mail

Les adresses e-mail suivantes sont associées à votre compte :

Selection	E-mail	Vérifiée	Principale
<input type="radio"/>	formloire2@gmail.com	⊘	⊘
<input checked="" type="radio"/>	formloire7@gmail.com	✓	✓

Rendre Principale

Renvoyer la vérification

Supprimer

## Ajouter une adresse E-mail

E-mail\*

Ajouter E-mail

### **Changer au ajouter un mail :**

Vous pouvez modifier ou ajouter une adresse mail .

Vous pouvez la rendre principale (**celle qui recevra les notifications et vous permettra de déclarer un dossier en ligne**).

Vous pouvez renvoyer la vérification afin d'activer cette adresse.

## Modifier le mot de passe

Mot de passe actuel\*

Mot de passe

Nouveau mot de passe\*

Mot de passe

Nouveau mot de passe (encore)\*

Mot de passe

Modifier le mot de passe

En cliquant sur « modifier mon mot de passe » vous pouvez paramétrer votre mot de passe. Le mot de passe sera effectif immédiatement et dès la prochaine connexion.

# Structure organisatrice

Après avoir cliqué sur « modifier » (voir page 5) vous pouvez renseigner ou modifier les éléments liés à votre structure.

**Nom\***

formloire7

précisez le nom de la structure organisatrice (nom de l'association ou du club, de la société ou de la personne physique s'il s'agit d'un particulier) de la manifestation

**Forme juridique de la structure\***

Association loi 1901

opérez votre choix parmi les statuts juridiques proposés

**Adresse\***

10 rue claudius buard

**Commune\***

Saint-Étienne

**Numéro de téléphone\***

04 77 49 63 86

**Site internet**

Enregistrer

**Le tableau de bord :**

Pour accéder à tout moment au tableau de bord :



Vous retrouvez ici :

- L'accès pour déclarer ou faire une nouvelle demande d'autorisation
- Les actions que vous avez effectuées par dossier
- Les notifications du service instructeur (où en est votre dossier)
- Vos dossiers

20/01/2014 CCVTTLepinasse	Sous-préfecture de Roanne	début de instruction
20/01/2014 ba_l_pest_20_01_2014ANNVAL	Sous-préfecture de Roanne	début de instruction
20/01/2014 44TMMHNPVAL	Sous-préfecture de Roanne	début de instruction

Pour accéder à un dossier cliquez dessus :

**Mes manifestations**

Manifestations
zette
autour d'oi
l'air du
l'air du
piap
44VSI2101

**Actions**

Date	Dossier	Action
02/02/2014	zette	déclaration de la manifestation
06/02/2014	il_0000 DEM MEL DPE LI N2000 LI HNKAY IM VAL	demande d'autorisation envoyée
06/02/2014	zette	demande d'autorisation envoyée
06/02/2014	zette	une nouvelle manifestation
02/02/2014	zette	déclaration de la manifestation
02/02/2014	il_0000 DEM MEL DPE LI N2000 LI HNKAY IM VAL	demande d'autorisation envoyée



Après avoir cliqué sur une manifestation vous arriverez sur le dossier :

③ Ce fil d'arianne représente l'avancement de votre demande



Si certaines étapes sont marquées en rouge, cela signifie que votre déclaration ou que votre demande d'autorisation est encore incomplète

**Attention !** Vous avez jusqu'au Nov. 9, 2015, pour déclarer la manifestation en préfecture ou pour demander son autorisation

Vous retrouvez ici :

- Le suivi de votre dossier (étapes avant validation) avec code couleur (**vert : étape franchie ; rouge étape à franchir**)
- Le détail de votre manifestation
- Le temps restant avant envoi
- L'accès aux compléments d'informations que l'on peut vous demander

Manifestation **Document complémentaire**

Spbriancon Mettre à jour

Course

📅 Début : 7 février 2016 15:46:00

📅 Fin : 7 février 2016 19:00:00

Activité : sportautomobile - rallye automobile

📅 La manifestation est inscrite sur le calendrier de la fédération délégataire de la discipline : Non

**A** Sur voie publique ou ouverte à la circulation publique : Oui

📍 Commune de départ : Notre-Dame-de-Boisset

📍 Communes traversées : Apinac.

📍 Autre départements traversés par la manifestation : 01 - Ain.

👥 Nombre de participants : 100

👤 Organisateur

Actions requises : Évaluation RNR\*

**Attention !** Avant de remplir ce formulaire, vous DEVEZ contacter l'administrateur de la zone RNR concernée : [Liste des zones RNR et de leurs administrateurs](#)

\*RNR : Réserve Naturelle Régionale

[Effectuer une évaluation RNR\\*](#)

La suite de la démarche se trouve sur la droite :

Actions requises : Évaluation Natura 2000

**Attention !** Avant de remplir ce formulaire, vous DEVEZ contacter l'opérateur du ou des sites Natura2000 concernés : [Liste des opérateurs de sites Natura 2000](#)

[Effectuer une évaluation Natura 2000](#)



📌 Ce fil d'arianne représente l'avancement de votre demande

Description ✓ / Évaluation Natura 2000 ✓ / **Étape 2** Demande d'autorisation envoyée ✓

Si certaines étapes sont marquées en rouge, cela signifie que votre déclaration ou que votre demande d'autorisation est encore incomplète

Attention ! Vous avez jusqu'au Fév. 13, 2014, pour déclarer la manifestation en préfecture ou pour demander son autorisation

Manifestation **Évaluation natura 2000 associée** Compléments d'informations

**📌 Cross country firminy ANM FIN2000 NVAL** [Mettre à jour](#)

Dfqqdf

📅 Début : 14 mai 2014 11:31:00

📅 Fin : 12 juin 2014 11:31:00

Activité : athlétisme - Cross country

📅 La manifestation est inscrite sur le calendrier de la fédération délégataire de la discipline : Oui

📍 Sur voie publique ou ouverte à la circulation publique : Oui

📍 Commune de départ : Roanne

📍 Communes traversées : Saint-Etienne.

**Que se passe-t'il après**

un texte pour expliquer à quoi correspondent les manifestations avec véhicules terrestres à moteur

**Demander l'autorisation**

[Retour au tableau de bord](#)

Pour accéder aux formulaires associés

Pour valider définitivement votre démarche

Pour déclarer ou faire une demande d'autorisation de manifestation sportive :

Logo: MANIFESTATION SPORTIVE Développement Durable  
connecté : tristan (Organisateur)    Tableau de bord    Déconnexion

Connexion avec tristan réussie.

## Tableau De Bord

Pour effectuer une nouvelle démarche : autorisation ou déclaration.

Déclarer une nouvelle manifestation

### Mes manifestations

Manifestations
zetz
aujourd'hui
tristan
sdfqsd
plop
envoi3101

### Actions

Date	Dossier	Action
07/02/2014	zetz	description de la manifestation
06/02/2014	R quad DEM MED DPS EI N2000 EI RNR AVTM VAL	demande d'autorisation envoyée
06/02/2014	aujourd'hui	demande d'autorisation envoyée
06/02/2014	aujourd'hui	description de la manifestation
05/02/2014	tristan	description de la manifestation
05/02/2014	trail_test_20_01_2014 ANM VAL	demande d'autorisation envoyée

Il vous sera demandé de réaliser avant tout le parcours (tracé et itinéraire, positionnement des signaleurs, postes de secours,...) car la carte sera liée automatiquement dans vos formulaires :



connecté : tristan (Organisateur)

Tableau de bord

Déconnexion

## Créer un parcours OpenRunner



Veuillez vous rendre sur la plateforme Openrunner, vous identifier, et tracer le parcours de votre manifestation

Une fois créé, votre parcours sera disponible dans votre formulaire afin de le lier à votre dossier

Créer un parcours OpenRunner

En cliquant, une nouvelle fenêtre s'ouvre dans votre navigateur afin de réaliser votre carte (site [ddcs.openrunner.com](http://ddcs.openrunner.com))

### Parcours OpenRunner déjà effectué ?

Vous êtes maintenant paré pour la suite de la déclaration

Continuer la déclaration de votre manifestation

Une interface web simplifiant considérablement les démarches entre les organisateurs d'événements sportifs, l'état et l'ensemble des services consultés pour avis.

Identifiez vous avec les identifiants de connexion qui vous ont été envoyés par mail (pour mémoire l'identifiant est le même que sur la plateforme « [manifestationsportive.fr](http://manifestationsportive.fr) »), seul le mot de passe change (série de chiffres et lettres).

Bienvenue sur la Plateforme de cartographie "openrunner - ddc42".

Vous pourrez tracer votre itinéraire, tout en positionnant les divers signaleurs, les postes de secours, ravitaillements et points de contrôle.

Ce service en partenariat, avec "Openrunner" est exclusivement dédié et en lien avec la plateforme "[www.manifestationsportive.fr](http://www.manifestationsportive.fr)".

Pour toute autre démarche, notamment de mise en valeur de vos parcours utilisez le formulaire de contact.

**NB: Le site tout public d'Openrunner se situe à cette adresse: "[www.openrunner.com](http://www.openrunner.com)".**

S'IDENTIFIER

## L'ACTUALITÉ DE L'OUTDOOR SUR TRACK & NEWS



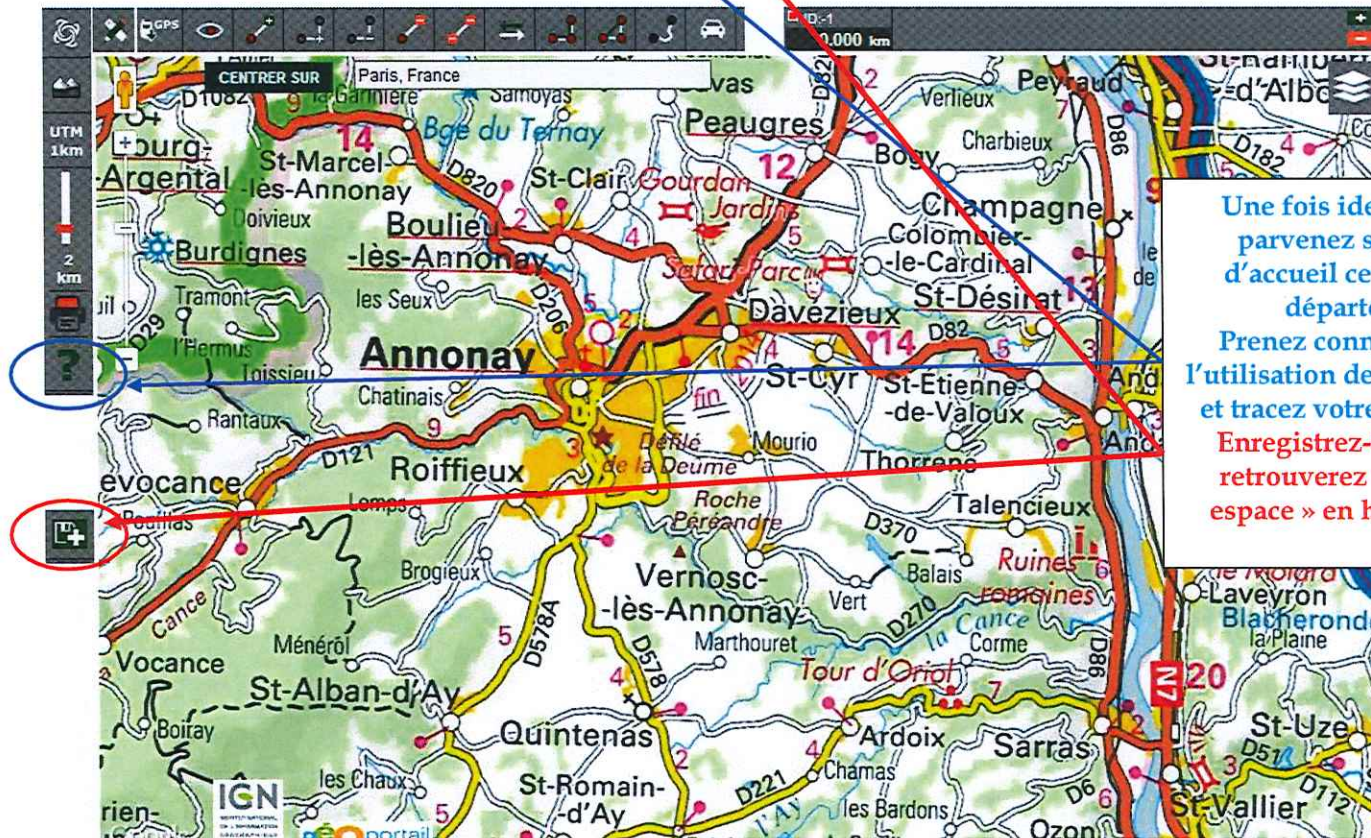
## L'ACTUALITÉ D'OPENRUNNER

18 nov 2013



Vous débutez avec Openrunner? Lisez **ceci**.

Besoin d'aide avec les barres d'outils? Cliquez sur ce bouton ?  
Des questions sur le fonctionnement d'Openrunner? Consultez la [documentation](#) et les [FAQ](#).



**nuit\_blanche\_pilat**  
 Trail, 13.359km, Dénivelé 302m : Bessat (Le) -> Bessat (Le)  
 (0 votes: 0), 0 commentaire(s)

Pour plus d'informations  
 consultez l'aide d'Openrunner.

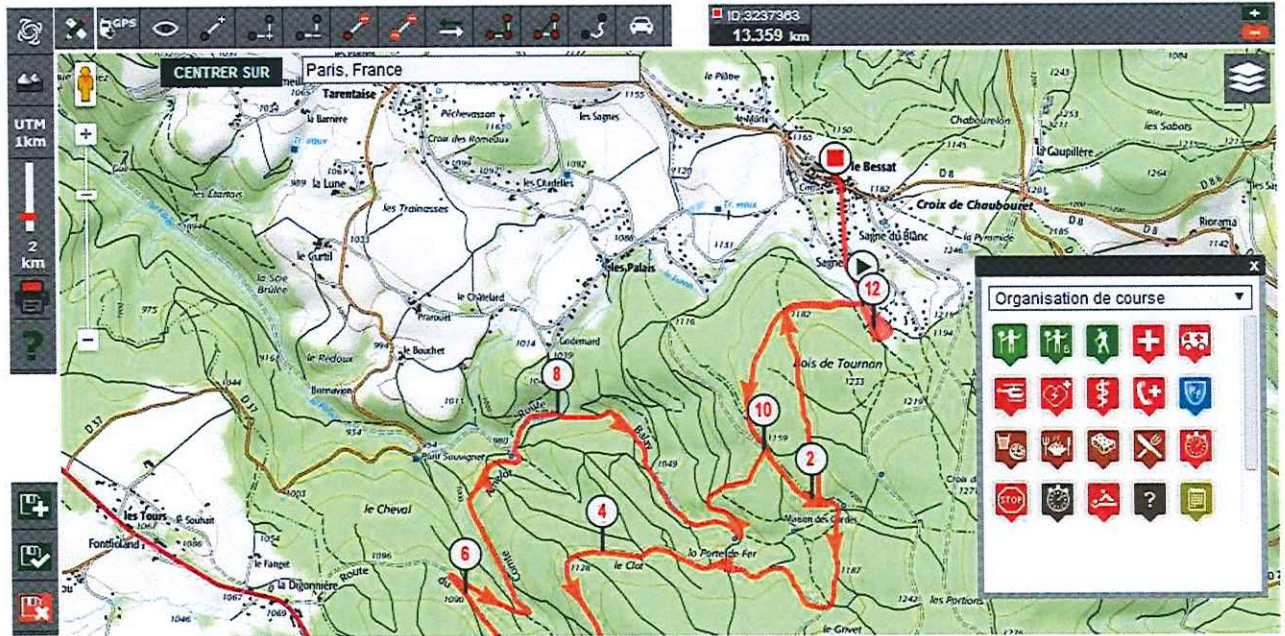
Votre parcours enregistré, vous  
 pourrez ensuite y positionner  
 divers point d'intérêts (POI) en  
 cliquant sur le bouton POI. Les  
 POI disponibles concernent  
 l'organisation de course et la  
 sécurité routière. Pour ajouter un  
 POI, cliquez dessus et cliquez sur  
 la carte.

The screenshot displays the Openrunner application interface. At the top, there are navigation tabs: "PLANIFIER UN PARCOURS", "AIDE & INFO", and "MON ESPACE". Below the tabs, the trail details for "nuit\_blanche\_pilat" are shown, including distance (13.359km) and elevation (302m). A red arrow points from the "AIDE & INFO" tab to a text box explaining that users should consult the help for more information. Another red arrow points from the "AIDE & INFO" tab to a text box explaining that users can add POIs to their trail for race organization and road safety. The main map shows a trail route in the Bessat area, with several POI icons (numbered 2, 4, 6, 8, 10, 12) placed along the route. A "POI" button is highlighted in the bottom left corner. A "Police Municipale" tooltip is visible over one of the POI icons. The map includes a scale bar (1km, 2km) and a "CENTRER SUR" button. The bottom of the screen shows the "Organisation de course" menu with various icons for adding POIs.



**nuit\_blanche\_pilat**  
 Trail, 13.359km, Dénivelé 302m : Bessat (Le) -> Bessat (Le)  
 (0 votes; 0), 0 commentaire(s)

Votre parcours enregistré, vous pourrez ensuite retourner à la suite de votre démarche en cliquant sur l'onglet de la plateforme [www.manifestationsportive.fr](http://www.manifestationsportive.fr) resté ouvert.







## Créer un parcours OpenRunner



Veillez vous rendre sur la plateforme Openrunner, vous identifier, et tracer le parcours de votre manifestation

Une fois créé, votre parcours sera disponible dans votre formulaire afin de le lier à votre dossier

[Créer un parcours OpenRunner](#)

### Parcours OpenRunner déjà effectué ?

Vous êtes maintenant paré pour la suite de la déclaration

[Continuer la déclaration de votre manifestation](#)

**Vous reviendrez alors sur cette page et il vous suffira de cliquer ici et de vous laisser guider dans la suite de votre démarche.**

Une interface web simplifiant considérablement les démarches entre les organisateurs d'événements sportifs, l'état et l'ensemble des services consultés pour avis.

## Sélectionnez le type de manifestation sportive que vous souhaitez organiser

Manifestation sportive avec participation de véhicules terrestres à moteur

Répondez aux diverses questions et vous parviendrez sur le formulaire adéquat.

Manifestation sportive sans participation de véhicules terrestres à moteur

Une interface web simplifiant considérablement les démarches entre les organisateurs d'événements sportifs, l'état et l'ensemble des services consultés pour avis.

## Manifestation sans véhicules terrestres à moteur soumise à autorisation

### Manifestation

**Nom\***

**Date de début\***

**Date de fin\***

**Description\***

**Communes traversées\***  
Roanne  
Saint-Etienne  
Vourles  
Montbrison

Maintenez appuyé « Ctrl », ou « Commande (touche pomme) » sur un Mac, pour en sélectionner plusieurs.

**Parcours OpenRunner**

**Nombre de participants\***

renseigner le nombre de participants de la précédente édition ou le nombre de participants estimé si première édition

**Nombre max. de spectateurs\***

**Attestation de police d'assurance**  Choisissez un fichier  Aucun fichier choisi

**Fédération multi-sports**

Renseignez les divers champs (champs avec \* : obligatoires)

Sélectionnez vos parcours (cases à cocher) tracés dans l'étape précédente (page 12 et suivantes).

Puis pour la fin de la démarche reportez vous page 9 & 10.

**Parcours OpenRunner**

**Nombre de participants\***

Aucun parcours OpenRunner sélectionné

- Boucle 1
- Boucle 2
- FNAIR2
- rando\_stgenest

📌 Ce fil d'arianne représente l'avancement de votre demande



Si certaines étapes sont marquées en rouge, cela signifie que votre déclaration ou que votre demande d'autorisation est encore incomplète

Manifestation ☰ Document complémentaire

📌 Testevolutionplateforme\_16Septembre2015

ATTENTION TEST CE JOUR MERCREDI 19/09/2015  
NE PAS TENIR COMPTE DE CETTE MANIFESTATION  
MERC!

📅 Début : 22 novembre 2015 09:32:00

📅 Fin : 22 novembre 2015 18:32:00

**Soyez attentifs aux codes couleurs :**

**Vert** Demande d'autorisation envoyée ✓ **tout va bien**

**Rouge** Demande d'autorisation non envoyée ⚠️ **une étape n'est pas terminée ou des documents sont manquants**

**Documents manquants** ⚠️

Une fois l'arrêté d'autorisation publié vous aurez ce bandeau en haut de l'écran et la possibilité de télécharger votre arrêté en cliquant dessus.

Des documents complémentaires sont requis par le service instructeur du dossier

Veillez fournir les documents dont la liste est affichée ci-dessous pour que l'instruction de votre dossier puisse continuer

[fournir convention des secouristes signée](#)

[Retour au tableau de bord](#)



Date de création du dossier : 26 août 2015

Date de la demande d'autorisation : 26 août 2015

Type de manifestation : CYCLO - CROSS DE FIRMINY VERT

Arrêté : [arretes/2015/10/02/cyclo\\_cross\\_firminy\\_vert.pdf](#)